

АЭРАТОРЫ ЭКОТОН НА ЗАВОДЕ TESLA

Шанхай, Китай

ОБОРУДОВАНИЕ

Аэраторы ЭКОТОН

МЕСТОРАСПОЛОЖЕНИЕ

Завод Tesla (новый район Пудун, Шанхай)

ВВОД В ЭКСПЛУАТАЦИЮ

Май 2019

ВСТУПЛЕНИЕ

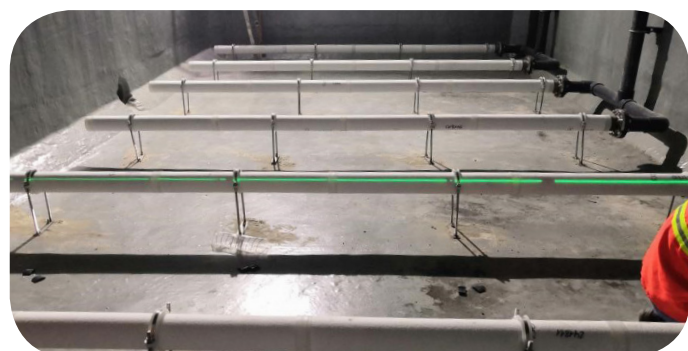
10 мая 2018 года в зоне развития Линьган в новом районе Пудун в Шанхае был заложен завод Tesla (Shanghai) Co., Ltd. Компания Tesla (Shanghai) Co., Ltd специализируется на разработке новых технологий, технических решениях в области производства электромобилей и запчастей, аккумуляторов, оборудования для хранения энергии и фотоэлементов. Производство электромобилей, развитие технологий, оптовая торговля, консалтинг, ввод в эксплуатацию, импорт и экспорт вышеупомянутых продуктов и вспомогательных услуг также входят в сферу деятельности компании.

На сегодняшний день Гигафабрика компании Tesla является крупнейшим зарубежным производственным проектом в Шанхае, а также первой Гигафабрикой Tesla за пределами США. Tesla инвестировала более 2 миллиардов долларов в завод компонентов в Китае для локализации цепочки поставок и готовится к расширению производственных мощностей завода.

Поскольку трубчатые аэраторы ЭКОТОН обладают стабильной работоспособностью, высокой производительностью и низким энергопотреблением, руководство компании приняло решение использовать их на локальных очистных сооружениях.

ПАРАМЕТРЫ ТРУБЧАТЫХ АЭРАТОРОВ ЭКОТОН

НАРУЖНЫЙ ДИАМЕТР	120 мм (С резьбой DN100)
МОДЕЛЬ	АПКВ-1 / АПКВ-2
ОБЩАЯ ДЛИНА	1020/2025 мм
ДЛИНА ДИФFUЗОРА	940/1945 мм
СУХАЯ МАССА	4/8 кг
ПРОЕКТНЫЙ РАСХОД ВОЗДУХА	8-25/16-50 Нм ³ /ч



РАБОТА НА ОБЪЕКТЕ

После подробного изучения данных на объекте, воздуходувок и условий в аэротенках мы порекомендовали подходящее расположение аэраторов. Монтаж был завершен 30 мая 2019 года. С тех пор оборудование работает без сбоев.

ТРУБЧАТЫЕ АЭРАТОРЫ ЭКОТОН НА ОБЪЕКТЕ

КОЛИЧЕСТВО	64 п.м.
ОБЪЕМ ВОЗДУХА ВОЗДУХОДУВОК	1200 м ³ /ч (2 компрессора, каждый компрессор: 20 м ³ /мин)
ОБЪЕМ ВОЗДУХА НА ЕДИНИЦУ АЭРАТОРА	18.75 м ³ /(м.ч)
ПЛОЩАДЬ ОБСЛУЖИВАНИЯ	10,7% (процент активной площади аэратор по отношению к площади дна аэротенка)
РАЗМЕЩЕНИЕ АЭРАТОРОВ	0,6 м аэратора на 1 м ² дна аэротенка
SOTE	33,5 % (SSOTE 6.7% глубина 5 м)
ПОТЕРЯ ДАВЛЕНИЯ	140 мм Н ₂ О

СХЕМА РАСПОЛОЖЕНИЯ ТРУБЧАТЫХ АЭРАТОРОВ ЭКОТОН

